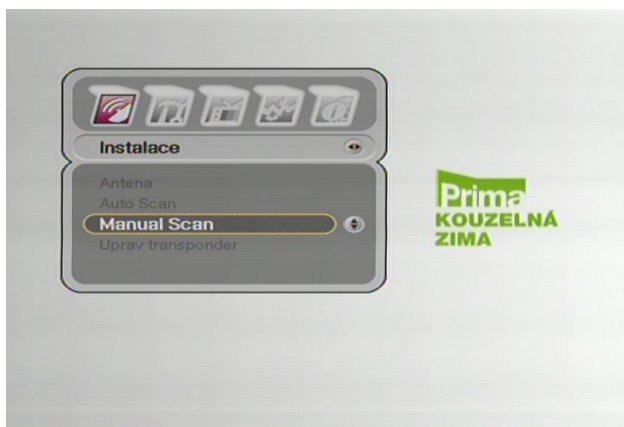


# NÁVOD Jak naladit

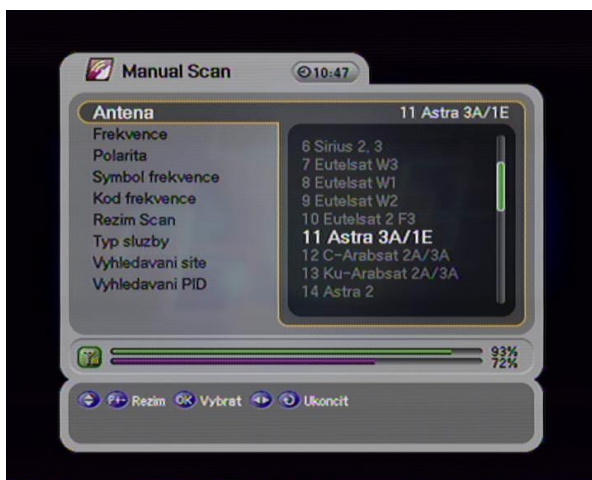
## Homecast S3000CRCI

1. Na dálkovém ovladači zmáčkněte tlačítko **MENU**
2. Na dálkovém ovladači šipkami nahoru a dolů přepněte na **MANUAL SCAN**

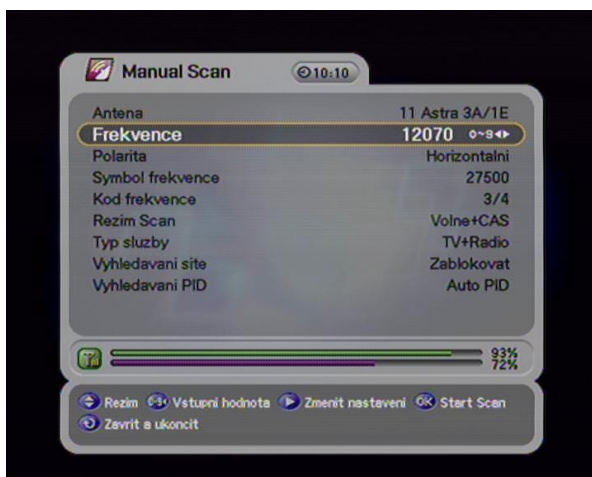


Potvrďte stisknutím tlačítkem **OK**.

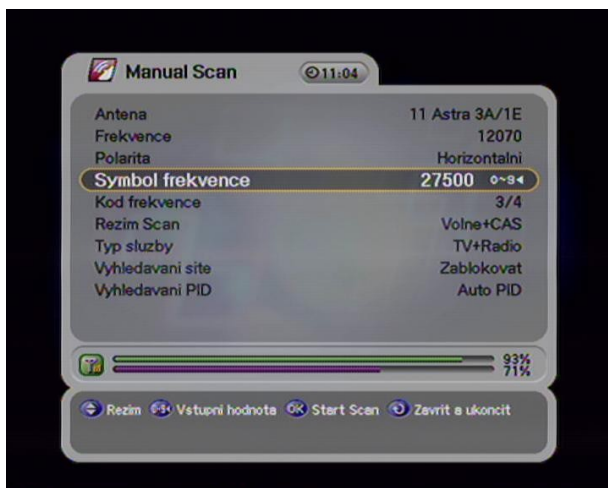
3. Zadáte heslo - čtyři nuly čísly na dálkovém ovladači.
4. Zobrazí se nabídka **Manual Scan**.
5. Zobrazí se Vám položka **anténa** šipkou doprava se vám zobrazí výběr Antén šipkami nahoru a dolů zvolíte danou anténu (**Astra 3A/1E**) a potvrdíte tlačítkem **OK**.



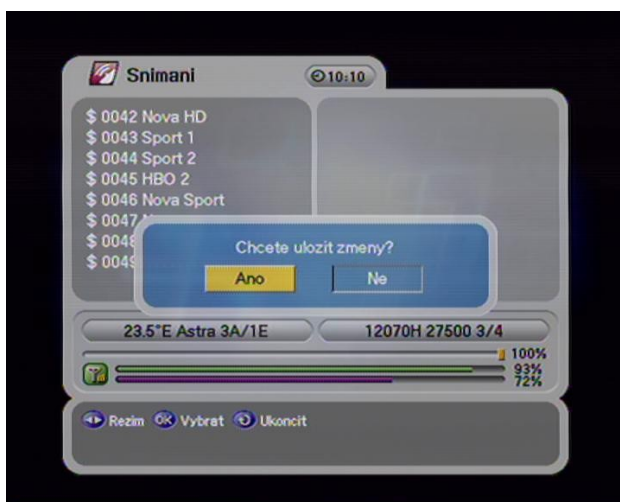
6. Šipkou dolů na dálkovém ovladači přepnete na políčko **FREKVENCE**. Na dálkovém ovladači čísly navolíte požadovanou hodnotu.



7. Šipkou dolu na dálkovém ovladači přepnete na políčko **POLARITA**. Šipkou doprava zvolíte danou hodnotu.
8. Šipkou dolu na dálkovém ovladači přepnete na políčko **SYMBOLOVA FREKVENCE**. Na dálkovém ovladači číslý navolíte požadovanou hodnotu.



9. Šipkou dolu na dálkovém ovladači přepnete na políčko **KÓD FREKVENCE**. Šipkou doprava zvolíte danou hodnotu.
10. Šipkou dolu na dálkovém ovladači přepnete na políčko **REŽIM SCAN**. Šipkou doprava zvolíte **Volné+Cas**.
11. Šipkou dolu na dálkovém ovladači přepnete na políčko **TYP SLUŽBY**. Šipkou doprava zvolíte **Tv + Radio**.
12. Šipkou dolu na dálkovém ovladači přepnete na políčko **VYHLEDAVANÍ SÍTĚ**. Šipkou doprava zvolíte **zablokovat..**
13. Šipkou dolu na dálkovém ovladači přepnete na políčko **VYHLEDAVANÍ PID**. Šipkou doprava zvolíte **Auto PID**.
14. Na dálkovém ovladači 7x zmáčkněte šipku nahoru a zmáčkněte tlačítko **OK**. Sat. přístroj Vám začne kanály vyhledávat. Po vyhledání se Váš sat. přístroj zeptá zda chcete uložit změny.



- Šipkami doprava doleva zvolíte **Ano** a zmáčknete tlačítko **OK**.
15. Pod šipkou dolu na dálkovém ovladači najdete tlačítko **zpět** 2x jej zmáčkněte .
  16. Nové programy Vám budou uloženy na konec Vašeho seznamu Tv programů v satelitním přístroji.
  17. Aktuální parametry příjmu naleznete na : <http://www.skylink.cz/web/structure/16.html>

